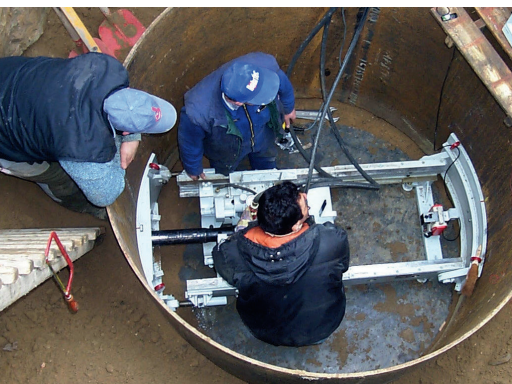
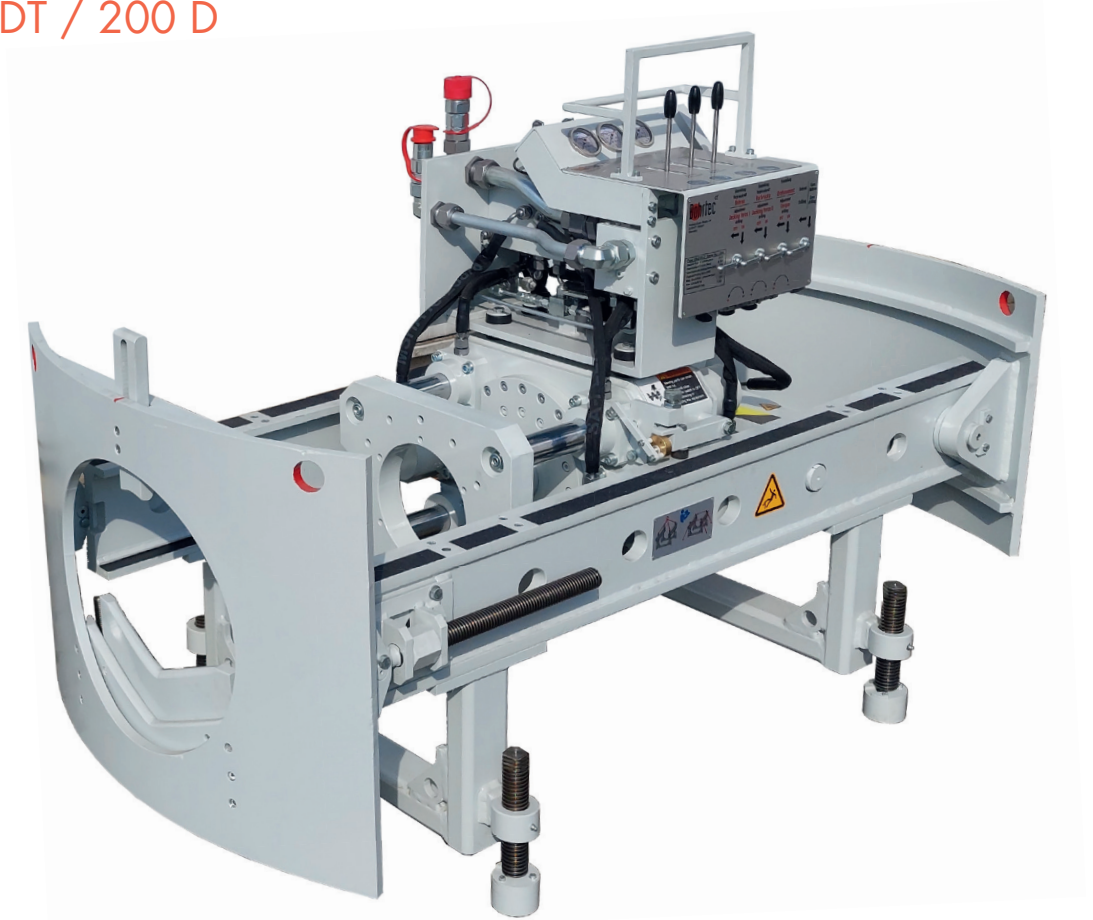
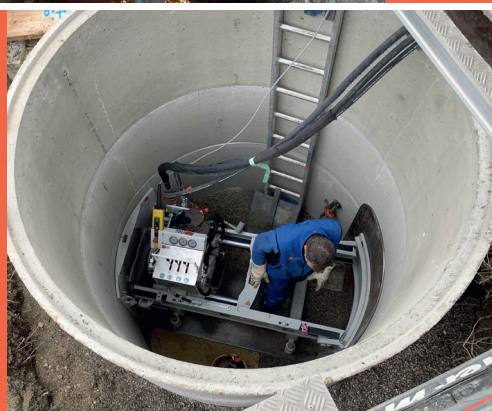


Kompaktmaschinen bis 500 kN / 50 to BM 150 D / 150 DT / 200 D



**BM 150 D
BM 150 DT**

BM 200 D



Technische Daten

Kompaktmaschinen bis 500 kN		BM 150 D	BM 150 DT	BM 200 D
Presseinrichtung				
Vorschubkraft	[kN]	250	156	500
Rückzugkraft	[kN]	150	93	250
Hub Presszylinder	[mm]	300	430	280
Bohrantrieb				
Drehmoment (max.)	[Nm]	4.000	4.000	8.500
Drehzahl (max.)	[U/min]	70	70	60
Hub Getriebeverschiebung	[mm]	-	-	200
Drehzahl Kernbohrung	[U/min]	130	130	120
Werkzeugaufnahme	[mm]	41	41	60
Maße und Gewicht Maschine				
Länge Maschine	[m]	1,40	1,20	2,00
Breite Maschine	[m]	0,90	0,90	1,00
Gewicht Maschine	[kg]	650	600	1.250
Rohrmaße und Achshöhe				
Aussendurchmesser Rohr (max.)	[mm]	280	280	406
Achshöhe Maschine	[mm]	330	-	500
Maße Startgrube				
Länge Startgrube (min.)	[m]	1,40	1,20	2,00*
Breite Startgrube (min.)	[m]	Breite Maschine zuzügl. Arbeitsraum		
Durchmesser Kreisschacht (min.)	[m]	1,50	Sammler ID 1200	2,00
Antriebsaggregat				
Bezeichnung		HD24	HE24	HD55
Motortyp		Diesel	Elektro	Diesel
Leistung	[kW]	24	24	55
Pumpentyp		konstant	konstant	Leistungs-geregelt
Betriebsdruck (max.)	[bar]	250	250	320
Fördermenge (max.)	[l/min]	48	48	132
Öltankvolumen	[l]	100	100	230
Dieseltankvolumen	[l]	50	-	90
Maße und Gewicht Antriebsaggregat				
Länge Aggregat	[m]	1,45	2,10	2,35
Breite Aggregat	[m]	0,90	0,70	1,20
Höhe Aggregat	[m]	1,20	0,90	1,90
Gewicht Aggregat	[kg]	800	750	1.600

*ohne Rahmenverlängerung

Änderungen im Rahmen produkt- und anwendungstechnischer Weiterentwicklungen vorbehalten. Keine Haftung für Druckfehler.